



# CHIQUITA CANYON

*Una Empresa de Waste Connections*

1 de julio de 2025

***Por e-mail***

Karen Gork  
Jefe Especialista en Salud Ambiental  
Departamento de Salud Pública del Condado de Los Ángeles  
Agencia de Cumplimiento Local  
División de Programas Ambientales  
5050 Commerce Drive,  
Baldwin Park, California 91706  
[KGork@ph.lacounty.gov](mailto:KGork@ph.lacounty.gov)

**Ref.: Informe Semanal de Chiquita Canyon, LLC sobre la Documentación y el Seguimiento de Problemas con las Cubiertas**

Estimada Sra. Gork:

Conforme a la carta de la Agencia de Cumplimiento Local ("LEA") del 2 de mayo de 2024 que aprueba el Segundo Plan Escrito Revisado de Chiquita del 16 de abril de 2024 para la Documentación y el Seguimiento de Problemas (el "Segundo Plan Escrito Revisado"), la carga de la LEA del 29 de mayo de 2024 y la Orden de Cumplimiento de la LEA del 6 de junio de 2024, Chiquita presenta el informe adjunto para documentar y llevar un seguimiento de los problemas de la semana del 23 de junio de 2025 al 28 de junio de 2025.

Por favor, póngase en contacto conmigo si tiene alguna pregunta sobre este tema.

Atentamente,

Amanda Froman  
Gerente de Cumplimiento  
Chiquita Canyon, LLC

Adjunto: Informe Semanal de Problemas con las Cubiertas del 1 de julio de 2025  
cc: Mark Como, Departamento de Salud Pública  
Eric Morofuji, Departamento de Salud Pública

# **Fisuras y Grietas por Tensión**

# 4050 - Seguimiento de Fisuras y Grietas por Tensión en la Zona de Reacción de Chiquita

23 de junio de 2025 / Tom Roe

Completado

Realizado el

23 de junio de 2025 a las 8:48 AM

PDT

Elaborado por

Tom Roe

Seguimiento de Fisuras y Grietas por Tensión en la Zona de Reacción de Chiquita

Seguimiento de Fisuras y Grietas por Tensión en la Zona de Reacción de Chiquita

Seguimiento de Fisuras y Grietas por Tensión en la Zona de Reacción de Chiquita 1

¿Se Encontraron Fisuras o Grietas por Tensión? Sí

Utilizando la imagen adjunta, anote todas las áreas en las que los inspectores identificaron una fisura o grieta por tensión.



Ubicación en la Cuadrícula 146

Utilizando el enlace a los Medios a continuación, adjunte la fotografía antes de la fisura o grieta por tensión. 23 de junio de 2025 a las 8:53 AM

PDT



Foto 1



Foto 2

Longitud de la grieta (en pies) o zona que contiene múltiples grietas (pies x pies) 5 pies x 5 pies

Compensación Horizontal (ancho)	Mediana 2-4" de ancho
Compensación Vertical (alto)	Pequeña 0.5-2" de alto
Orientación (dirección)	Noroeste a Sudeste
Lugar	Castaic CA 91384 Estados Unidos (34.43607996714811, -118.64690808073931)
¿La Fisura o Grita se reparó? Si se reparó, agregue una fotografía y la descripción de las reparaciones realizadas	Sí



Foto 3

Fecha y hora de las reparaciones	23 de junio de 2025 a las 9:29 AM PDT
Descripción de las reparaciones	Otro (por favor describa)
Se agregó tierra para llenar las grietas.	
Seguimiento de Fisuras y Grietas por Tensión en la Zona de Reacción de Chiquita 2	
¿Se Encontraron Fisuras o Grietas por Tensión?	Sí

Utilizando la imagen adjunta, anote todas las áreas en las que los inspectores identificaron una fisura o grieta por tensión.





## Ubicación en la Cuadrícula

146

Utilizando el enlace a los Medios a continuación, adjunte la fotografía antes de la fisura o grieta por tensión.

23 de junio de 2025 a las 9:00 AM PDT



Foto 4



Foto 5



Foto 6

Longitud de la grieta (pies) o zona que contiene múltiples grietas (pies x

5 pies x 25 pies

pies)

Compensación Horizontal (ancho)

Pequeña 0.5-2" de ancho

Compensación Vertical (alto)

Extra Pequeña <0.5" de alto

Orientación (dirección)

Noroeste a Sudeste

Lugar

Castaic CA 91384  
Estados Unidos  
(34.43596857690446,  
-118.64657643742558)

¿La Fisura o Grita se reparó? Si se reparó, agregue una fotografía y la descripción de las reparaciones realizadas

Sí



Foto 7

Fecha y hora de las reparaciones

23 de junio de 2025 a las 9:44 AM PDT

Descripción de las reparaciones

Las grietas se reconocieron recorriendo el lugar.

Seguimiento de Fisuras y Grietas por Tensión en la Zona de Reacción de Chiquita 3

¿Hay algún indicio de inquietudes sobre la estabilidad de la pendiente?

Sí

Utilizando la imagen adjunta, anote todas las áreas en las que los inspectores identificaron una fisura o grieta por tensión.





Ubicación en la Cuadrícula

147

Utilizando el enlace a los Medios a continuación, adjunte la fotografía antes de la fisura o grieta por tensión.

23 de junio de 2025 a las 9:09 AM PDT



Foto 8



Foto 9



Foto 10



Foto 11

Longitud de la grieta (en pies) o zona que contiene múltiples grietas (pies x

100 pies



pies)

Compensación Horizontal (ancho)

Grande >4" de ancho

Compensación Vertical (alto)

Mediana 2-4" de alto

Orientación (dirección)

Noroeste a Sudeste

Lugar

Castaic CA 91384  
Estados Unidos  
(34.435763419417526,  
-118.64693486176232)

¿La Fisura o Grita se reparó? Si se reparó, agregue una fotografía y la descripción de las reparaciones realizadas

Sí



Foto 12

Fecha y hora de las reparaciones

23 de junio de 2025 a las 10:40 AM PDT

Descripción de las reparaciones

Otro (por favor describa)

Se cavó la grieta se llenó con tierra y se compactó.

Seguimiento de Fisuras y Grietas por Tensión en la Zona de Reacción de Chiquita 4

¿Se Encontraron Fisuras o Grietas por Tensión?

Sí

Utilizando la imagen adjunta, anote todas las áreas en las que los inspectores identificaron una fisura o grieta por tensión.



### Ubicación en la Cuadrícula

165

Utilizando el enlace a los Medios a continuación, adjunte la fotografía antes de la fisura o grieta por tensión.

23 de junio de 2025 a las 9:36 AM PDT



Foto 13



Foto 14



Foto 15



Foto 16



Foto 17

Longitud de la grieta (en pies) o zona que contiene múltiples grietas (pies x pies)

25 pies x 150 pies

Compensación Horizontal (ancho)

Pequeña 0.5-2" de ancho

Compensación Vertical (alto)

Extra Pequeña <0.5" de alto

Orientación (dirección)

Norte a Sur

Lugar

(34.433358801802875,  
-118.64780814881387)

¿La Fisura o Grita se reparó? Si se reparó, agregue una fotografía y la descripción de las reparaciones realizadas

Sí



Foto 18

Fecha y hora de las reparaciones

23 de junio de 2025 a las 11:04 AM PDT

Descripción de las reparaciones

Las grietas se reconocieron recorriendo el lugar.

Inestabilidad

¿Hay algún indicio de inquietudes sobre la estabilidad de la pendiente?

No



# 4050 - Seguimiento de Fisuras y Grietas por Tensión en la Zona de Reacción de Chiquita

24 de junio de 2025 / Tom Roe

Completado

Realizado el

24 de junio de 2025 a las 10:07 AM

PDT

Elaborado por

Tom Roe

## Seguimiento de Fisuras y Grietas por Tensión en la Zona de Reacción de Chiquita

Seguimiento de Fisuras y Grietas por Tensión en la Zona de Reacción de Chiquita

Seguimiento de Fisuras y Grietas por Tensión en la Zona de Reacción de Chiquita 1

¿Se Encontraron Fisuras o Grietas por Tensión?

Sí

Utilizando la imagen adjunta, anote todas las áreas en las que los inspectores identificaron una fisura o grieta por tensión.



Ubicación en la Cuadrícula

147

Utilizando el enlace a los Medios a continuación, adjunte la fotografía antes de la fisura o grieta por tensión.

24 de junio de 2025 a las 10:07 AM PDT



Foto 1



Foto 2



Foto 3



Foto 4

Longitud de la grieta (en pies) o zona que contiene múltiples grietas (pies x pies)

10 pies x 75 pies

Compensación Horizontal (ancho)

Mediana 2-4" de ancho

Compensación Vertical (alto)

Pequeña 0.5-2" de alto

Orientación (dirección)

Noroeste a Sudeste

Lugar

Castaic CA 91384  
Estados Unidos  
(34.435688144900425,  
-118.64665428038164)

¿La Fisura o Grita se reparó? Si se reparó, agregue una fotografía y la descripción de las reparaciones realizadas

Sí



Foto 5

Fecha y hora de las reparaciones

24 de junio de 2025 a las 11:13 AM PDT

Descripción de las reparaciones

24 de junio de 2025 / Tom Roe

Otro (por favor describa)

Se pasó un tractor oruga sobre las grietas en las que se pudo. Las otras se rellenaron con tierra y se compactó.

Seguimiento de Fisuras y Grietas por Tensión en la Zona de Reacción de Chiquita 2

¿Se Encontraron Fisuras o Grietas por Tensión?

Sí

Utilizando la imagen adjunta, anote todas las áreas en las que los inspectores identificaron una fisura o grieta por tensión.



Ubicación en la Cuadrícula

146

Utilizando el enlace a los Medios a continuación, adjunte la fotografía antes de la fisura o grieta por tensión.

24 de junio de 2025 a las 10:19 AM PDT



Foto 6



Foto 7





Foto 8

Longitud de la grieta (en pies) o zona que contiene múltiples grietas (pies x pies)	35 pies
Compensación Horizontal (ancho)	Pequeña 0.5-2" de ancho
Compensación Vertical (alto)	Extra Pequeña <0.5" de alto
Orientación (dirección)	Noroeste a Sudeste

Lugar	Castaic CA 91384 Estados Unidos (34.43587624780028, -118.64704375188676)
-------	---

¿La Fisura o Grita se reparó? Si se reparó, agregue una fotografía y la descripción de las reparaciones realizadas	Sí
--	----



Foto 9

Fecha y hora de las reparaciones	24 de junio de 2025 a las 11:57 AM PDT
Descripción de las reparaciones	Las grietas se reconocieron recorriendo el lugar.

Inestabilidad

¿Hay algún indicio de inquietudes sobre la estabilidad de la pendiente?

No

# 4050 - Seguimiento de Fisuras y Grietas por Tensión en la Zona de Reacción de Chiquita

25 de junio de 2025 / Tom Roe

Completado

Realizado el

25 de junio de 2025 a las 8:13 AM PDT

Elaborado por

Tom Roe

Seguimiento de Fisuras y Grietas por Tensión en la Zona de Reacción de Chiquita

Seguimiento de Fisuras y Grietas por Tensión en la Zona de Reacción de Chiquita

Seguimiento de Fisuras y Grietas por Tensión en la Zona de Reacción de Chiquita 1

¿Se Encontraron Fisuras o Grietas por Tensión?

Sí

Utilizando la imagen adjunta, anote todas las áreas en las que los inspectores identificaron una fisura o grieta por tensión.



Ubicación en la Cuadrícula

146

Fecha y Hora del Descubrimiento

25 de junio de 2025 a las 9:15 AM PDT

Imagen de la Fisura/Grieta por Tensión



Foto 1



Foto 2

Longitud de la grieta (en pies) o zona que contiene múltiples grietas (pies x pies)

5 pies x 5 pies



Compensación Horizontal (ancho)	Grande>4" de ancho
Compensación Vertical (alto)	Mediana 2-4" de alto
Orientación (dirección)	Noroeste a Sudeste
Lugar	Castaic CA 91384 Estados Unidos (34.43613291542617, -118.64695663338672)

¿La Fisura o Grita se reparó? Si se reparó, agregue una fotografía y la descripción de las reparaciones realizadas

Sí



Foto 3

Fecha y hora de las reparaciones

25 de junio de 2025 a las 10:09 AM PDT

Descripción de las reparaciones

Otro (por favor describa)

Se agregó tierra para llenar las grietas.

Seguimiento de Fisuras y Grietas por Tensión en la Zona de Reacción de Chiquita 2

¿Se Encontraron Fisuras o Grietas por Tensión?

Sí

Utilizando la imagen adjunta, anote todas las áreas en las que los inspectores identificaron una fisura o grieta por tensión.



---

### Ubicación en la Cuadrícula

154

---

### Fecha y Hora del Descubrimiento

25 de junio de 2025 a las 9:46 AM PDT

---

### Imagen de la Fisura/Grieta por Tensión



Foto 4



Foto 5



Foto 6

Longitud de la grieta (en pies) o zona que contiene múltiples grietas (pies x pies)

15 pies x 25 pies

Compensación Horizontal (ancho)

Pequeña 0.5-2" de ancho

Compensación Vertical (alto)

Extra Pequeña <0.5" de alto

Orientación (dirección)

Noreste a Sudoeste

Lugar

Castaic CA 91384  
Estados Unidos  
(34.43418644188377,  
-118.64680371227487)

¿La Fisura o Grita se reparó? Si se reparó, agregue una fotografía y la descripción de las reparaciones realizadas

Sí



Foto 7

Fecha y hora de las reparaciones

25 de junio de 2025 a las 10:55 AM PDT

Descripción de las reparaciones

Otro (por favor describa)

Se agregó tierra y se compactó

Inestabilidad

¿Hay algún indicio de inquietudes sobre la estabilidad de la pendiente?

No

# 4050 - Seguimiento de Fisuras y Grietas por Tensión en la Zona de Reacción de Chiquita

26 de junio de 2025 / John Boucher

Completado

Realizado el

26 de junio de 2025 a las 10:05 AM PDT

Elaborada por

John Boucher



Seguimiento de Fisuras y Grietas por Tensión en la Zona de Reacción de Chiquita

Seguimiento de Fisuras y Grietas por Tensión en la Zona de Reacción de Chiquita

Seguimiento de Fisuras y Grietas por Tensión en la Zona de Reacción de Chiquita 1

¿Se Encontraron Fisuras o Grietas por Tensión?

Sí

Utilizando la imagen adjunta, anote todas las áreas en las que los inspectores identificaron una fisura o grieta por tensión.



Ubicación en la Cuadrícula

149

Fecha y Hora del Descubrimiento

26 de junio de 2025 a las 10:36 AM PDT

Imagen de la Fisura/Grieta por Tensión



Foto 1



Foto 2



Foto 3

Longitud de la grieta (en pies) o zona que contiene múltiples grietas (pies x pies)

Área de 15 pies x 20 pies

Compensación Horizontal (ancho)

Extra Pequeña <0.5 de ancho

Compensación Vertical (alto)

Extra Pequeña <0.5" de alto

Orientación (dirección)

Noreste a Sudoeste

Lugar

Castaic CA 91384  
Estados Unidos  
(34.43450581365264,  
-118.64597199442879)

¿La Fisura o Grita se reparó? Si se reparó, agregue una fotografía y la descripción de las reparaciones realizadas

Sí



Foto 4

Fecha y hora de las reparaciones

26 de junio de 2025 a las 12:01 PM PDT

Descripción de las reparaciones

Las grietas se reconocieron recorriendo el lugar.

## Seguimiento de Fisuras y Grietas por Tensión en la Zona de Reacción de Chiquita 2

¿Se Encontraron Fisuras o Grietas por Tensión?

Sí

Utilizando la imagen adjunta, anote todas las áreas en las que los inspectores identificaron una fisura o grieta por tensión.



Ubicación en la Cuadrícula

164

Fecha y Hora del Descubrimiento

26 de junio de 2025 a las 10:59 AM PDT

Imagen de la Fisura/Grieta por Tensión



Foto 5



Foto 6





Foto 7

**Longitud de la grieta (en pies) o zona que contiene múltiples grietas (pies x pies)** 20 pies

**Compensación Horizontal (ancho)** Extra Pequeña <0.5 de ancho

**Compensación Vertical (alto)** Extra Pequeña <0.5" de alto

**Orientación (dirección)** Noreste a Sudoeste

**Lugar** Castaic CA 91384  
Estados Unidos  
(34.43293815896239,  
-118.64824319153804)

**¿La Fisura o Grita se reparó? Si se reparó, agregue una fotografía y la descripción de las reparaciones realizadas**

Sí



Foto 8

**Fecha y hora de las reparaciones** 26 de junio de 2025 a las 12:23 PM PDT

**Descripción de las reparaciones** Las grietas se reconocieron recorriendo el lugar.



¿Se Encontraron Fisuras o Grietas por Tensión?

Sí

Utilizando la imagen adjunta, anote todas las áreas en las que los inspectores identificaron una fisura o grieta por tensión.



Ubicación en la Cuadrícula

146

Fecha y Hora del Descubrimiento

26 de junio de 2025 a las 11:48 AM PDT

Imagen de la Fisura/Grieta por Tensión



Foto 9



Foto 10



Foto 11

Longitud de la grieta (en pies) o zona que contiene múltiples grietas (pies x pies)

Área de 5 pies x 15 pies

Compensación Horizontal (ancho)

Pequeña 0.5-2" de ancho

Compensación Vertical (alto)

Extra Pequeña <0.5" de alto

Orientación (dirección)

Noroeste a Sudeste

Lugar

Castaic CA 91384  
Estados Unidos  
(34.43645259492708,  
-118.64689625635619)

¿La Fisura o Grita se reparó? Si se reparó, agregue una fotografía y la descripción de las reparaciones realizadas

Sí



Foto 12



Foto 13

Fecha y hora de las reparaciones

26 de junio de 2025 a las 12:41 PM

Descripción de las reparaciones

Las grietas se reconocieron recorriendo el lugar.

PDTLas grietas que corrían debajo de las tuberías se llenaron con tierra y se compactó a mano

Inestabilidad

¿Hay algún indicio de inquietudes sobre la estabilidad de la pendiente?

NA

# 4050 - Seguimiento de Fisuras y Grietas por Tensión en la Zona de Reacción de Chiquita

27 de junio de 2025 / John Boucher

Completado

Realizado el

27 de junio de 2025 a las 10:32 AM PDT

Elaborada por

John Boucher



**Seguimiento de Fisuras y Grietas por Tensión en la Zona de Reacción de Chiquita**

Seguimiento de Fisuras y Grietas por Tensión en la Zona de Reacción de Chiquita

Seguimiento de Fisuras y Grietas por Tensión en la Zona de Reacción de Chiquita 1

**¿Se Encontraron Fisuras o Grietas por Tensión?**

Sí

Utilizando la imagen adjunta, anote todas las áreas en las que los inspectores identificaron una fisura o grieta por tensión.



**Ubicación en la Cuadrícula**

147

**Fecha y Hora del Descubrimiento**

27 de junio de 2025 a las 10:35 AM PDT

**Imagen de la Fisura/Grieta por Tensión**



Foto 1



Foto 2



Foto 3

Longitud de la grieta (en pies) o zona que contiene múltiples grietas (pies x pies)

Área de 15 pies x 15 pies

Compensación Horizontal (ancho)

Pequeña 0.5-2" de ancho

Compensación Vertical (alto)

Extra Pequeña <0.5" de alto

Orientación (dirección)

Noroeste a Sudeste

Lugar

Castaic CA 91384  
Estados Unidos  
(34.43565106972001,  
-118.64659963017453)

¿La Fisura o Grita se reparó? Si se reparó, agregue una fotografía y la descripción de las reparaciones realizadas

Sí



Foto 4



Foto 5

Fecha y hora de las reparaciones

27 de junio de 2025 a las 11:03 AM PDT

Descripción de las reparaciones

Las grietas se reconocieron recorriendo el lugar.

¿Se Encontraron Fisuras o Grietas por Tensión?

Sí

Utilizando la imagen adjunta, anote todas las áreas en las que los inspectores identificaron una fisura o grieta por tensión.



Ubicación en la Cuadrícula

148

Fecha y Hora del Descubrimiento

27 de junio de 2025 a las 11:02 AM PDT

Imagen de la Fisura/Grieta por Tensión



Foto 6



Foto 7





Foto 8

Longitud de la grieta (en pies) o zona que contiene múltiples grietas (pies x pies)

14 pies

Compensación Horizontal (ancho)

Extra Pequeña <0.5 de ancho

Compensación Vertical (alto)

Extra Pequeña <0.5" de alto

Orientación (dirección)

Noroeste a Sudeste

Lugar

Castaic CA 91384  
Estados Unidos  
(34.43516388066896,  
-118.64615952771585)

¿La Fisura o Grita se reparó? Si se reparó, agregue una fotografía y la descripción de las reparaciones realizadas

Sí



Foto 9

Fecha y hora de las reparaciones

27 de junio de 2025 a las 11:05 AM PDT

Descripción de las reparaciones

Las grietas se reconocieron recorriendo el lugar.



Inestabilidad

¿Hay algún indicio de inquietudes sobre la estabilidad de la pendiente?

No

# 4050 - Seguimiento de Fisuras y Grietas por Tensión en la Zona de Reacción de Chiquita

28 de junio de 2025 / John Boucher

Completado

Realizado el

28 de junio de 2025 a las 11:11 AM PDT

Elaborada por

John Boucher

## Seguimiento de Fisuras y Grietas por Tensión en la Zona de Reacción de Chiquita

Seguimiento de Fisuras y Grietas por Tensión en la Zona de Reacción de Chiquita

Seguimiento de Fisuras y Grietas por Tensión en la Zona de Reacción de Chiquita 1

**¿Se Encontraron Fisuras o Grietas por Tensión?**

No

Cuadrícula 170



Foto 1

Inestabilidad

**¿Hay algún indicio de inquietudes sobre la estabilidad de la pendiente?**

No

# **Solución**

**Esta semana no se realizó el sobrevuelo de drones que se realiza cada dos semanas. Los datos del dron del siguiente sobrevuelo serán incluidos en el siguiente informe semanal.**



# **Cubierta Geosintética**

# 4050 - Inspección de Cubiertas Geosintéticas

23 de junio de 2025 / Tom Roe

Completada

Ítems Marcados	0
----------------	---

Realizado el

23 de junio de 2025 a las 7:27 AM PDT

Elaborado por

Tom Roe

## Identificación de Problemas

Problema Identificado

Problema Identificado 1

¿Hay algún problema con la cubierta geosintética?

No



Foto 1



Foto 2



Foto 3

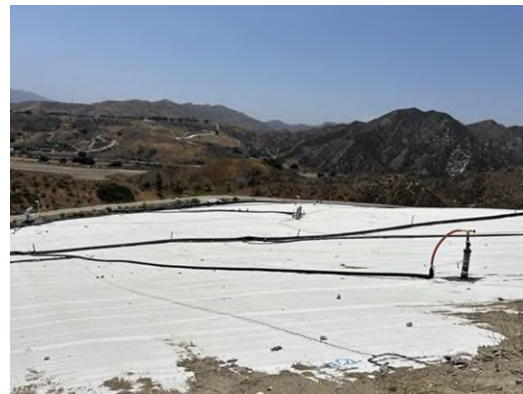


Foto 4

Inestabilidad debajo de la cubierta

¿Hay áreas anómalas (inusuales o inesperadas) de daño o deformación de la cubierta que pudieran indicar una inestabilidad subyacente?

No

¿Hay algún indicio de grieta por tensión pendiente abajo en la parte superior de la pendiente o protuberancias en o cerca del talud de la pendiente?

No

¿Hay algún movimiento de equipos que penetre verticalmente en la cubierta (ej. inclinación)?

No

# 4050 - Inspección de Cubiertas Geosintéticas

24 de junio de 2025 / Tom Roe

Completada

Ítems Marcados	0
----------------	---

Realizado el	24 de junio de 2025 a las 11:01 AM PDT
Elaborado por	Tom Roe

## Identificación de Problemas

Problema Identificado

Problema Identificado 1

¿Hay algún problema con la cubierta geosintética?

No



Foto 1



Foto 2



Foto 3



Foto 4

Inestabilidad debajo de la cubierta

¿Hay áreas anómalas (inusuales o inesperadas) de daño o deformación de la cubierta que pudieran indicar una inestabilidad subyacente?

No

¿Hay algún indicio de grieta por tensión pendiente abajo en la parte superior de la pendiente o protuberancias en o cerca del talud de la pendiente?

No

¿Hay algún movimiento de equipos que penetre verticalmente en la cubierta (ej. inclinación)?

No



# 4050 - Inspección de Cubiertas Geosintéticas

25 de junio de 2025 / Tom Roe

Completada

Ítems Marcados	0
Realizado el	25 de junio de 2025 a las 8:53 AM PDT
Elaborado por	Tom Roe

## Identificación de Problemas

Problema Identificado

Problema Identificado 1

¿Hay algún problema con la cubierta geosintética?

No



Foto 1



Foto 2



Foto 3



Foto 4

Inestabilidad debajo de la cubierta

¿Hay áreas anómalas (inusuales o inesperadas) de daño o deformación de la cubierta que pudieran indicar una inestabilidad subyacente?

No

¿Hay algún indicio de grieta por tensión pendiente abajo en la parte superior de la pendiente o protuberancias en o cerca del talud de la pendiente?

No

¿Hay algún movimiento de equipos que penetre verticalmente en la cubierta (ej. inclinación)?

No

# 4050 - Inspección de Cubiertas Geosintéticas

26 de junio de 2025 / John Boucher

Completada

Ítems Marcados	0
----------------	---

Realizado el	26 de junio de 2025 a las 11:19 AM PDT
--------------	--

Elaborada por	John Boucher
---------------	--------------

## Identificación de Problemas

Problema Identificado

Problema Identificado 1

¿Hay algún problema con la cubierta geosintética?

No



Foto 1



Foto 2



Foto 3



Foto 4

Inestabilidad debajo de la cubierta

¿Hay áreas anómalas (inusuales o inesperadas) de daño o deformación de la cubierta que pudieran indicar una inestabilidad subyacente?

No

¿Hay algún indicio de grieta por tensión pendiente abajo en la parte superior de la pendiente o protuberancias en o cerca del talud de la pendiente?

No

¿Hay algún movimiento de equipos que penetre verticalmente en la cubierta (ej. inclinación)?

No

# 4050 - Inspección de Cubiertas Geosintéticas

27 de junio de 2025 / John Boucher

Completada

Ítems Marcados	0
----------------	---

Realizado el	27 de junio de 2025 a las 11:29 AM PDT
--------------	--

Elaborada por	John Boucher
---------------	--------------



## Identificación de Problemas

Problema Identificado

Problema Identificado 1

**¿Hay algún problema con la cubierta geosintética?**

No



Foto 1



Foto 2



Foto 3



Foto 4



Foto 5

Inestabilidad debajo de la cubierta

**¿Hay áreas anómalas (inusuales o inesperadas) de daño o deformación de la cubierta que pudieran indicar una inestabilidad subyacente?**

No

¿Hay algún indicio de grieta por tensión pendiente abajo en la parte superior de la pendiente o protuberancias en o cerca del talud de la pendiente?

No

¿Hay algún movimiento de equipos que penetre verticalmente en la cubierta (ej. inclinación)?

No

# 4050 - Inspección de Cubiertas Geosintéticas

28 de junio de 2025 / John Boucher

Completada

Ítems Marcados	0
----------------	---

Realizado el	28 de junio de 2025 a las 11:24 AM PDT
--------------	--

Elaborada por	John Boucher
---------------	--------------

## Identificación de Problemas

Problema Identificado

Problema Identificado 1

**¿Hay algún problema con la cubierta geosintética?**

No



Foto 1



Foto 2



Foto 3



Foto 4



Foto 5

Inestabilidad debajo de la cubierta

**¿Hay áreas anómalas (inusuales o inesperadas) de daño o deformación de la cubierta que pudieran indicar una inestabilidad subyacente?**

No

¿Hay algún indicio de grieta por tensión pendiente abajo en la parte superior de la pendiente o protuberancias en o cerca del talud de la pendiente?

No

¿Hay algún movimiento de equipos que penetre verticalmente en la cubierta (ej. inclinación)?

No